

INVOKE your senses of chromatic purity and freedom. RE-DEFINE your elemental colors to unleash the natural prism of lights locked within. IGNITE your hidden luminosity with RECROMA.

G

RECROMA

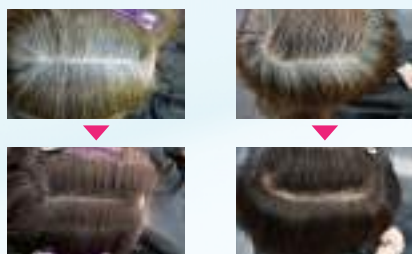
髪そのものが輝くようなツヤと 濃厚で贅沢な色表現を可能にしたグレイヘアカラー

輝くようなツヤは、しなやかな質感となめらかな手触りをともない、しっかりとグレイヘアをカバーしながら、濃密な色を繊細に表現する

シャイニーブラウンが、
輝きを与えて、
より美しく色を表現する

輝きの素「プロテシル®」から生まれた、リクロマ G シャイニーブラウン。輝くようなツヤを与えながら、白髪と黒髪のコントラストを限りなく弱めて、しっかりと染め上げ、つややかで繊細な髪色を楽しむことができます。

コントラストがほとんどなくツヤのある仕上がり



プロテシル®・・・シルクプロテイン由来の成分。キューティクルやダメージ部分に吸着し、髪をケアしながら輝きを与えます。

高い浸透力が、
染色性とケア効果をアップ
L-LC カチオンベースを採用。

高い浸透力が髪の内層へ色素と多くのトリートメント成分を届けることで、染色性とケア効果を高め、しっかりと染めながら、質感や手触りの良さを実感できます。また、伸びとなじみを調整し、スムーズな施術が可能です。

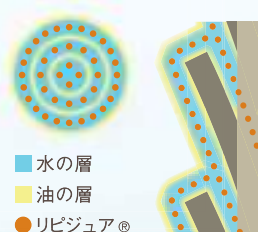
1剤 + 2剤

L-LC カチオンベース

L (リビジュア®) + LC (Liquid Crystal / 液晶)

L-LC ベースクリーム

液晶構造にリビジュア®を配合したCMCと類似構造を持った、浸透性の高いクリーム



- 水の層
- 油の層
- リビジュア®

トリートメントで
ヘアカラーをしたような
手触りや質感

ふんだんに配合されたトリートメント成分が、キューティクル、コルテックスの両方をケア。しなやかな質感、なめらかな手触りを実感させます。また頭皮をケアする、2種の抗炎症成分とうるおい成分を配合しています。

キューティクルケア

プロテシル®
リビジュア®
18-MEA

コルテックスケア

カチオン化シルク PPT
フコイダンエキス
フィトステロール

頭皮ケア

グリチルリチン酸誘導体
6種類の植物エキス

質感とツヤをアップする
トリートメント成分

- プロテシル®
- リビジュア®
- 18-MEA
- シルクPPT
- ▲ フコイダンエキス
- フィトステロール



■ Gray Fashion Line

	ニュートラルブラウン Neutral Brown 0N	ベージュブラウン Beige Brown 0B	アッシュブラウン Ash Brown 01	ライムブラウン Lime Brown 02	ゴールドブラウン Gold Brown 03	銅色ブラウン Copper Brown 04	レッドブラウン Red Brown 05	プラムブラウン Plum Brown 06	ピンクブラウン Pink Brown 08
10									
9									
8									
7									
6									
5									
4									
3									

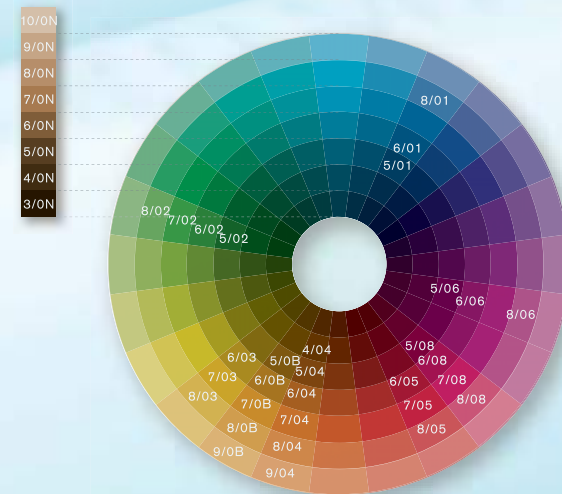
※白髪 30%混じりの髪に基本使用方法で染めたことを想定したカラーチャートです。

※染め上がりの色は、地毛の色により多少異なります。※印刷物ですので実際の色とは多少異なります。※各レベルにおける数字は、表現方法上の目安として設定しています。

色番号の見方

7/02 — 色相
 ———— グレイヘアー対応
 ———— レベル
 (白髪 30%混じりに染めたときの仕上がり)

■ Gray Fashion Line



G

39
color



リクロマ G (1 剤)
全 39 色 染毛剤 (医薬部外品)
80g

■ 自然放置・・・30 分間

ご使用上の注意事項

- 必ず説明書をよく読んで正しくお使いください。
- 染毛前には毎回必ず皮膚試験（パッチテスト）をしてください。
- 今までに染毛剤でかぶれたことのある方は使用しないでください。



リクロマ OX (2 剤)
6.0 4.5 2.8 染毛補助剤 (医薬部外品)
1200mL/1000mL

- 6.0 — スタンダードタイプ
 - 4.5 — 軟毛や低明度カラーに使用するタイプ
 - 2.8 — ライトニングの必要のない髪や既染毛に使用するタイプ
(乳酸・リン酸を配合し、アルカリキャンセル機能を兼ね備えています)
- ※環境に配慮したスタンディングパウチと持ちやすい倒立ボトルタイプの 2 種類



リクロマ ステインリムーバー
拭き取り化粧水
300mL

皮膚に付いたカラーを取り去るステインリムーバー。塩基性アミノ酸のアルギニンで石けんを作ることにより、しっとり肌とうおいを与えながら、やさしくヘアカラーの汚れを落とします。また、肌とうおいを与える 6 種類の植物抽出エキスも配合しています。



INVOKE your senses of
chromatic purity and freedom.
RE-DEFINE your elemental
colors to unleash
the natural prism of lights locked
within. IGNITE your hidden
luminosity with RECROMA.

39
color



染めるから、輝かせるへ。

しっかりしたグレイカバーも
繊細な色を楽しむのも当然のこと。
もっと美しい髪のためにほしかったもの。
それは
まるで内側から輝きを放つようなつややかさ。

輝きが髪を彩るグレイヘアカラー
その輝きが大人のヘアカラーを変える
シャイニーブラウン
リクロマ G

003

NUMBER THREE

株式会社 ナンバースリー

本社 567-0873 大阪府茨木市小川町4番16号

東京 150-0001 東京都渋谷区神宮前5-17-4 神宮前トラス4F

☎ 0120-768003 [月~金曜日 9:30-12:00/13:00-17:00] <http://www.no3.co.jp>
Osaka, Tokyo, Sapporo, Nagoya, Fukuoka